

ulica: Gersona

MAPA DO CEŁÓW PROJEKTOWYCH
SKALA 1:500

PUWG 2000/6 ark.mapy: 320-2013; 2031

Uk.wys. Amsterdam

MPG.D.422.0626.2018

LKsRob: 078_18

Bydgoszcz, dnia 12.04.2018

Mapa opracowana na podstawie danych z dnia 10.04.2018

Nie wyklucza się istnienia w terenie również urządzeń podziemnych ułożonych, a nie zgłoszonych do inwentaryzacji geodezyjnej.

Mapa została wykonana bez ustalenia obciążeń służebnościami gruntowymi ujawnionymi w księgach wieczystych.

Zgodnie z §72 Rozporządzenia z dnia 9 listopada 2011r. w sprawie standardów technicznych wykonywania geodezyjnych pomiarów sytuacyjnych ... (Dz.U. 2011 nr 263 poz. 1572 z późn. zm.) niniejsza mapa zostaje opracowana zgodnie z celem projektowym określonym przez zamawiającego, dostosowując opracowanie do projektowanej inwestycji. Mapa przeznaczona do projektowania:.....układu drogowego.....
Mapa nie może być wykorzystana do innego celu niż określono w zamówieniu L.k.s.rob:.....076-J8.....



"GEO-AR"
mar. inż. Sławomir Wnuk

85-130 Bydgoszcz, ul. Grudziądzka 26/12a
Tel./fax (052) 379 55 81, 604 612 737
NIP 554-213-61-41 geoar@wp.pl

Geodeta Uprawniony
mgr inż. Sławomir Wnuk
uprawnienia zawodowe nr 1933

Zespół Uzgadniania Dokumentacji
Projektowej w Bydgoszczy

Aktualne projektowane sieci uzgodnione w ZUDP

~~Брек проектируемых сталей в ЗУДР~~

Stan na dzień... 10.04.2018r.

Poświadczam, że niniejszy dokument został opracowany
w wyniku prac geodezyjnych i kartograficznych, w których
rezultaty zawiera operat techniczny wpisany do księgi
materiałów państwowego zasobu geodezyjnego
i kartograficznego

MIEJSKA PRACOWNIA GEODEZYJNA w BYDGOSZCZY
Grodzki Ośrodek Dokumentacji
Geodezji i Kartograficznej w Bydgoszczy

Identyfikator ewidencyjny materiału P.0461.2018.1078

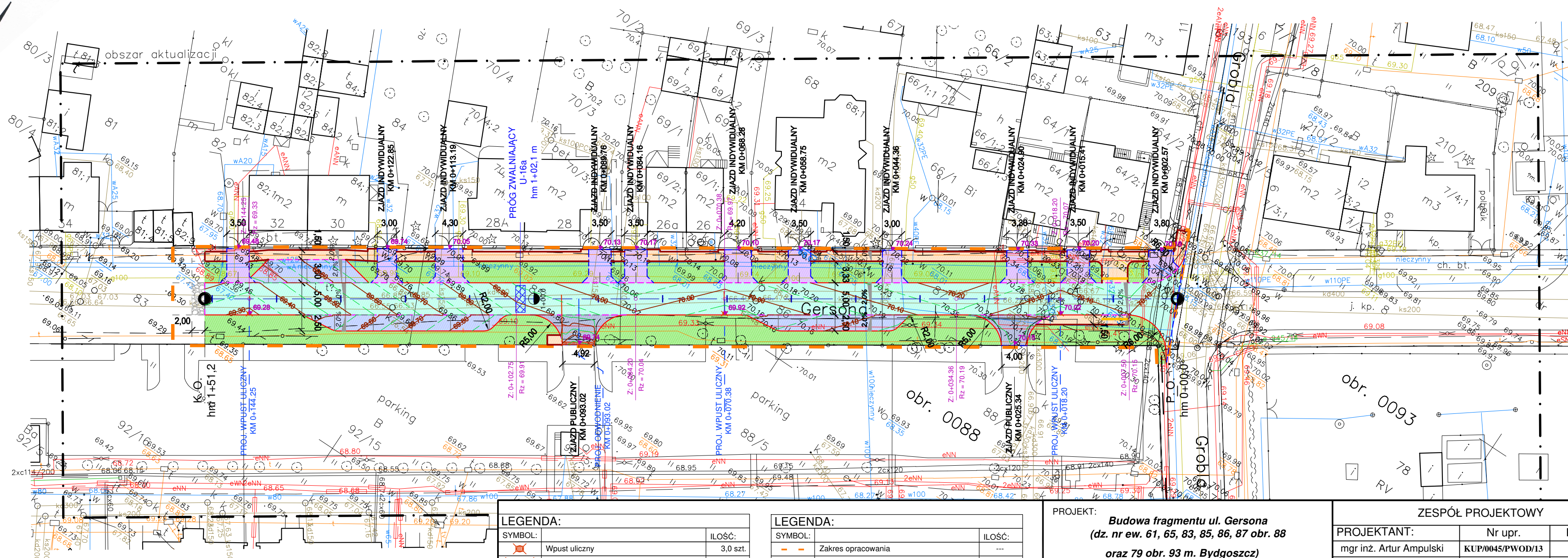
Data wpisania operatu technicznego
do ewidencji materiałów zasobu: 12. 04. 2018

Imię, nazwisko i podpis osoby reprezentującej Prezydenta Bydgoszczy

Alicja Gulewicz
starszy geodeta w Miejskiej
Pracowni Geodezyjnej w Bydgoszczy

Oświadczam, iż niniejszy projekt został opracowany na numerycznej kopii mapy do celów projektowych sporządzonej przez GEO-AR Sławomir Wnuk i zarejestrowanej w Miejskiej Pracowni Geodezyjnej w Bydgoszczy pod nr P.0461.2018.1078

Za zgodność kopii z oryginałem
mapy do celów projektowych



LEGENDA:		
SYMBOL:		IŁOŚĆ:
	Wpust uliczny	3,0 sz
	Odwodnienie liniowe	5,0 m
	Przykanalik kD	16,8 m

LEGENDA:		
SYMBOL:		IŁOŚĆ:
	Zakres opracowania	---
	Krawężnik 15x30x100 cm	235,3 m
	Opornik 12x25x100 cm	185,7 m
	Krawężnik najazdowy 15x22x100 cm	202,4 m
	Obrzeże 8x30x100 cm	244,6 m
	Jezdnia	773,6 m
	Zatoki postojowe	179,2 m
	Zjazdy publiczne	63,2 m
	Zjazdy indywidualne	211,1 m
	Chodnik	215,2 m
	Płytki ostrzegawcze	2,4 m
	Strefa przejściowa	10,0 m
	Zieleń	780,6 m
	Warstwice	---
	Rzędne projektowe	---

PROJEKT: **Budowa fragmentu ul. Gersona
(dz. nr ew. 61, 65, 83, 85, 86, 87 obr. 88
oraz 79 obr. 93 m. Bydgoszcz)
na os. Górzyskowo w Bydgoszczy - ETAP I**

INWESTOR:
Zarząd Dróg Miejskich i Komunikacji Publicznej
ul. Toruńska 174a
85-844 Bydgoszcz

JEDNOSTKA PROJEKTOWA:

Drogowe Usługi Projektowo-Budowlane
Artur Ampulski
ul. Fordońska 44 lok. 32
85-719 Bydgoszcz
NIP 741 19 95 525
tel. 667 312 986
e-mail: biuro@ampa.pl

ZESPÓŁ PROJEKTOWY

PROJEKTANT:	Nr upr.	Podpis
mgr inż. Artur Ampulski	KUP/0045/PWOD/13	
SPRAWDZAJĄCY:	Nr upr.	Podpis
mgr inż. Łukasz Śpica	POM/0065/PWOD/13	

Faza projektu	PROJEKT BUDOWLANY
Branża	DROGOWA

Tytuł rysunku

PLAN

SYTUACYJNO - WYSOKOSCIOWY

Skala 1:500	Data 31.07.2018	Nr rysunku 3	Str 58
----------------	--------------------	-----------------	-----------